



# SOLDADURA LÁSER

## CATÁLOGO DE MÁQUINAS



**HAGA SU PEDIDO**



Más información  
[www.goldstarcnc.us](http://www.goldstarcnc.us)



Más información  
(786) 400-0910



# PRO WELD 42

La Pro Weld 42 es una máquina de soldadura láser de fibra CNC portátil y pequeña con tres opciones de potencia: 1kW, 2kW y 3kW. Es adecuada para soldar oro, plata, titanio, níquel, estaño, cobre, aluminio y otros metales y aleaciones. Puede lograr soldadura de precisión entre metales similares y diferentes. Ampliamente utilizada en equipos aeroespaciales, construcción naval, instrumentación, productos mecánicos y eléctricos, automotriz y otras industrias.

## ESPECIFICACIONES TÉCNICAS

Potencia láser: 1/2/3 kW

Longitud de onda central: 1070 - 5 nm

Frecuencia láser: 50 Hz - 5 kHz

Patrones de trabajo: Continuo

Demanda eléctrica:

Voltaje 240V Monofásico 60 Hz y 240 Trifásico 60 Hz.

Longitud de fibra de salida: 16 pies / 33 pies / 49 pies (opcional)

Método de enfriamiento: Enfriamiento por agua

Temperatura del agua de enfriamiento: 41-113 °F

Potencia consumida promedio: 3 kW / 4 kW

Estabilidad de energía láser: <2%

Humedad del aire: 10-90%

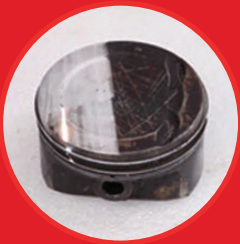
## Características

- ✓ Tamaño de la máquina: 4 pies x 2 pies x 4 pies.
- ✓ Peso de la máquina: aproximadamente 606 libras.
- ✓ Alta densidad de energía con baja entrada de calor.
- ✓ Zona de fusión estrecha y profunda y zona afectada por el calor.
- ✓ Alta velocidad de enfriamiento por agua.
- ✓ No se necesitan electrodos, lo que reduce los costos de mantenimiento y aumenta la eficiencia del trabajo.
- ✓ Soldadura con una costura delgada con gran profundidad de penetración y un pequeño cono para una alta precisión.
- ✓ Apariencia suave, plana y hermosa.
- ✓ No se requieren consumibles.
- ✓ Tamaño pequeño para un procesamiento flexible
- ✓ Bajos costos de operación y mantenimiento.
- ✓ Láser transmitido a través de fibras ópticas para su uso con tuberías o robots.

La Pro Weld 42 es una excelente solución de soldadura que ofrece un rendimiento y versatilidad excepcionales para una amplia gama de industrias. Su diseño compacto y características avanzadas lo convierten en una opción ideal para la soldadura de precisión de diversos metales y aleaciones. Con sus bajos costos de operación y mantenimiento, esta máquina es una opción rentable y confiable para cualquier aplicación de soldadura.



Soldadura



Limpieza



Corte



# ADVANCED WELD 42

Descubre las excepcionales capacidades de la Advanced Weld 42, una máquina de soldadura láser diseñada para elevar tu experiencia de soldadura. Elaborada con precisión e innovación en mente, esta máquina cuenta con una serie de características que la convierten en una opción destacada en diversas industrias.

## Características

### Tamaño de la máquina:

- ☑ 4 pies por 2 pies por 5 pies.

### Precisión repetitiva:

- ☑ 0.01 pulgadas.

### Profundidad de soldadura láser (acero inoxidable):

- ☑ Desde 0.08 hasta 36 pulgadas.

### Profundidad de soldadura láser (acero al carbono):

- ☑ Desde 0.08 hasta 36 pulgadas.

### Profundidad de soldadura láser (aluminio):

- ☑ Desde 1 hasta 6 pulgadas.

### Potencia láser:

- ☑ De 3 a 7 pies.

### Cabezal de soldadura oscilante

- ☑ Simple o doble.

## Eficiencia y diseño centrado en el usuario

### Tipo de enfriamiento:

- ☑ Enfriador de agua que garantiza un rendimiento constante.

### Modo de operación:

- ☑ Elige entre modos de continuación y modulación para adaptarse precisamente a tus requisitos de soldadura.

### Longitud de onda láser:

- ☑ Opera a una longitud de onda de 1070 nm.

- ☑ Construcción confiable y diseño compacto.

### Frecuencia de pulso:

- ☑ De 1 a 500 Hz.

Alimentador automático de alambre integrado.

### Rango de ajuste de punto:

- ☑ 0.1 a 3 pulgadas.

### Peso de la máquina:

- ☑ 606 libras.

*La Advanced Weld 42 encapsula innovación, precisión y eficiencia, convirtiéndola en una solución ideal para diversas necesidades de soldadura. Ya sea que trabajes en la industria aeroespacial, automotriz o cualquier otra industria que exija un rendimiento de soldadura de primer nivel, esta máquina está lista para ofrecer resultados notables.*



# SUPER WELD 43

Descubre el poder de la máquina de soldadura láser de alta potencia SUPER WELD 43, diseñada para un eficiente enfriamiento por agua y adaptada para aplicaciones de soldadura en hierro, acero inoxidable y acero al carbono.

## Características

- ☑ **Dimensiones de la máquina:** 4 pies de longitud, 3 pies de ancho y 4 pies de altura.
- ☑ **Peso de la máquina:** alrededor de 606 libras.
- ☑ Enfriador de agua eficiente.

## Opciones de potencia láser personalizadas

- ☑ **Potencia láser:** 3 kW, 5 kW y 7 kW.
- ☑ Control fácil de usar.

## Interfaz

- ☑ Parámetros y configuraciones versátiles.
- ☑ Cabezal de soldadura oscilante simple o doble.

## Métricas de rendimiento optimizadas

- ☑ **Longitud de onda láser:** 1070 nm.
- ☑ **Frecuencia de pulso:** de 1 a 500 Hz.
- ☑ Alimentador automático de alambre.

- ☑ **Rango de ajuste de punto:** de 0.1 a 3 pulgadas.

- ☑ **Precisión repetitiva:** +0.01 pulgadas.

- ☑ **Profundidad de soldadura láser (acero inoxidable):** desde 0.36 - 3.6 pulgadas.

- ☑ **Profundidad de soldadura láser (acero al carbono):** desde 0.36 - 3.96 pulgadas.

- ☑ **Profundidad de soldadura láser (aluminio):** desde 0.48 - 2 pulgadas.

## Eficiencia y diseño centrado en el usuario

- ☑ **Tipo de enfriamiento:** Enfriador de agua.
- ☑ **Modo de operación:** Modos de continuación y modulación.

*La máquina de soldadura láser de alta potencia SUPER WELD 43 encarna versatilidad y precisión, posicionándose como la solución ideal para diversas necesidades de soldadura. Desde hierro hasta acero inoxidable y acero al carbono, experimenta la excelencia en soldadura como nunca antes.*



# MINI WELD 3000

Descubre las capacidades de la MINI WELD 3000, una Máquina de Soldadura Láser de Alta Potencia portátil y versátil, diseñada para revolucionar tu experiencia de soldadura. Con características de vanguardia y un rendimiento preciso, esta máquina está lista para destacar en diversas industrias.

## Características

- ☑ **Potencia de láser de precisión:** de 3 kW.
- ☑ Controlador avanzado de la máquina láser asegurando un rendimiento y adaptabilidad óptimos.
- ☑ **Cabezal de soldadura oscilante versátil:** configuración de cabezal de soldadura oscilante simple o doble.
- ☑ Modos de operación adaptables.
- ☑ **Profundidad de soldadura láser (acero inoxidable):** 0.03 hasta 0.4 pulgadas.
- ☑ **Profundidad de soldadura láser (acero al carbono):** 0.03 a 0.4 pulgadas.
- ☑ **Profundidad de soldadura láser (aluminio):** 0.03 hasta 0.4 pulgadas.

## Ajuste versátil de punto

- ☑ **Rango de ajuste de punto:** de 0.1 a 3 pulgadas.

## Precisión inigualable

- ☑ **Longitud de onda láser:** Opera a una longitud de onda de 1070 nm.
- ☑ **Frecuencia de pulso personalizable:** Ajusta tu ritmo de soldadura con una frecuencia de pulso personalizable que varía de 1 a 500 Hz, adaptándose a diferentes escenarios de soldadura.

## Suministro de energía estable

- ☑ **Voltaje:** Opera a voltajes de 240V en monofásico 60 Hz y 240V en trifásico 60 Hz.
- ☑ **Alimentador automático de alambre simplificado.**
- ☑ **Sistema de enfriamiento eficiente:** sistema de enfriamiento por enfriador de agua.

*La Máquina de Soldadura Láser de Alta Potencia MINI WELD 3000 es un testimonio de innovación y eficiencia, convirtiéndola en una solución excepcional para diversas necesidades de soldadura. Experimenta resultados de soldadura notables con este equipo de última generación.*



# POWER WELD 42

Desbloquea el potencial de la Power Weld 42, una máquina de soldadura láser portátil de fibra creada como la solución para una amplia gama de aplicaciones en soldadura de acero inoxidable, acero al carbono, aluminio y cobre.

## Características

☑ **Dimensiones:** Aproximadamente 4 pies de longitud, 2 pies de ancho y 5 pies de altura.

## Funciones avanzadas

☑ **Alta densidad de energía y baja entrada de calor:**

La zona de fusión estrecha y profunda y la zona afectada por el calor garantizan precisión.

☑ **Mayor velocidad de enfriamiento.**

☑ **Soldadura láser sin electrodo**

La transmisión del láser a través de la fibra óptica permite una integración perfecta con sistemas de tuberías o robóticos.

☑ **Potencia láser:** 1 kW, 1.5 kW y 2 kW

☑ **Longitud de onda láser óptima:** 1070 nm.

☑ **Frecuencia de pulso personalizable:** de 50 Hz a 5 KHz.

☑ **Demanda de energía eficiente:** AC220V.

☑ **Longitud de fibra de salida adaptable:** 16 pies, 33 pies y 49 pies.

☑ **Sistema de enfriamiento por agua.**

☑ **Rendimiento constante:** 2.5 kW, 2.8 kW y 3.5 kW.

☑ **Precisión en el rendimiento:** <2%.

☑ **Humedad del aire** 10% al 90%.

*La Power Weld 42 es una máquina que encarna la innovación, eficiencia y adaptabilidad, convirtiéndola en una elección ideal para una amplia gama de aplicaciones de soldadura. Experimenta una excelencia en soldadura incomparable con este equipo excepcional.*



# COMPACT WELD 32

Presentamos la Compact Weld 32, una máquina de soldadura láser de fibra para acero inoxidable. Desata el potencial de esta potente máquina diseñada para la soldadura precisa de metales en aplicaciones de acero inoxidable.

## Características

- ☑ **Tamaño de la máquina:** Aproximadamente 3 pies de longitud, 2 pies de ancho y 3 pies de altura.
- ☑ **Peso de la máquina:** 440 libras.

## Potencia láser de vanguardia

- ☑ **Potencia láser:** de 0,5 kW a 2 kW.
- ☑ **Cabezal de soldadura oscilante:** simple o doble.
- ☑ **Longitud de onda láser:** 1070 nm.
- ☑ **Frecuencia de pulso:** 1 hasta 500 Hz.
- ☑ **Alimentador automático de alambre.**
- ☑ **Tipo de enfriamiento:** enfriador de agua.
- ☑ **Modos de operación versátiles:** continuación y modulación.

La Compact Weld 32 es una máquina de soldadura láser de fibra para acero inoxidable de 500W a 1000W que representa la innovación y la precisión, lo que la convierte en una elección ideal para diversas aplicaciones de soldadura de metales. Experimenta una excelencia en soldadura incomparable con este equipo excepcional.



# ELITE WELD 2000

Desbloquea el potencial de tu taller con la máquina de soldadura láser ELITE WELD 2000 industrial portable y de mano. Este equipo excepcional ofrece precisión y versatilidad en cada soldadura.

La máquina de soldadura láser ELITE WELD 2000 industrial, portable y de mano, de 1kW/1,5kW/2kW redefine la eficiencia y calidad de la soldadura. Eleva tu experiencia en soldadura con este equipo excepcional, diseñado para satisfacer las demandas de las aplicaciones industriales modernas.

## Características

- ☑ **Potencia:** Láser IPG de 1,5 kW.
- ☑ **Longitud de onda láser:** 1070 nm.
- ☑ **Alimentador automático de alambre.**
- ☑ **Tipo de enfriamiento:** Enfriamiento por aire.
- ☑ **Profundidad de soldadura láser (acero inoxidable):** 0,04 hasta 0,2 pulgadas.
- ☑ **Profundidad de soldadura láser (acero al carbono):** 0,04 a 0,2 pulgadas en acero al carbono.
- ☑ **Profundidad de soldadura láser (aluminio):** 0,04 a 0,2 pulgadas.
- ☑ **Voltaje:** de 240V, monofásico 60Hz y 240V, trifásico 60Hz.
- ☑ **Potencia láser hasta 1,5 kW .**
- ☑ **Diseño ergonómico y portátil**
- ☑ **Gatillo de 2 pasos garantiza seguridad y control.**





# MASTER WELD 43

Descubre el poder de la MASTER WELD 43: Máquina de soldadura láser refrigerada por aire para acero inoxidable, acero al carbono y hierro.

Eleva tu experiencia en soldadura con la MASTER WELD 43, una máquina de soldadura láser que combina precisión, eficiencia y adaptabilidad para una variedad de aplicaciones de soldadura de metales.

## Características

- ☑ Tecnología de enfriamiento por aire.
- ☑ Tamaño de la máquina: aproximadamente 4 pies de longitud, 3 pies de ancho y 4 pies de altura.
- ☑ Peso de la máquina: 264 libras.
- ☑ Cabezal de soldadura láser de precisión.
- ☑ Aplicación versátil.



# MAX WELD 42

Experimenta precisión y confiabilidad como nunca antes con la Máquina de Soldadura Láser MAX WELD 42. Diseñada para destacarse en los entornos industriales más exigentes, esta solución de soldadura de vanguardia establece nuevos estándares en rendimiento y eficiencia, ofreciendo una amplia gama de características que garantizan una operación fluida y resultados excepcionales.

La Máquina de Soldadura Láser MAX WELD 42 está diseñada a medida para una amplia gama de aplicaciones. Desde acero inoxidable y acero al carbono hasta hierro, aluminio y láminas galvanizadas, las capacidades de esta máquina trascienden las industrias. Ya sea para equipos aeroespaciales, construcción naval, gabinetes de cocina, elevadores o muebles de acero inoxidable, espera resultados excepcionales en cada ocasión.

## Características

- ☑ Alta eficiencia de conversión fotoeléctrica.
- ☑ Cabezal de soldadura láser que integra enfriamiento por agua y gas de protección.
- ☑ Servo motor de accionamiento, transmisión de tornillo de avance de precisión.

## Funciones avanzadas

- ☑ **Potencia láser:** 1 kW-12 kW.
- ☑ **Controlador avanzado.**
- ☑ **Longitud de onda láser:** 1070 nm.
- ☑ **Frecuencia de pulso ajustable:** 1-500 Hz.
- ☑ **Cámara CCD incluida para una precisión mejorada y monitoreo.**
- ☑ **Modos de operación:** continuo o modulado
- ☑ **Rango de ajuste de punto:** 0.004-0.1 pulgadas.
- ☑ **Excepcional precisión de repetición:** 0.0004 pulgadas.
- ☑ **Voltaje:** 240V, monofásico 60Hz y 240V, trifásico 60Hz.



# WELD ARM6A 42

Desbloquea las inmensas capacidades de tus proyectos de soldadura con la ingeniosamente diseñada Máquina de Soldadura Láser WELD ARM6A 42, que cuenta con un brazo robótico de 6 ejes de alta precisión que transformará por completo tu experiencia de soldadura al lograr sin esfuerzo movimientos intrincados para posicionar el láser con una precisión increíble, permitiéndote realizar soldaduras complejas en una amplia variedad de posiciones y ángulos.

Abraza la innovación a través de un brazo robótico de 6 ejes, con un sistema de control avanzado, aplicable a diversas industrias, como la soldadura de acero inoxidable, acero al carbono, hierro, aluminio, lámina galvanizada y otros materiales metálicos. Puede utilizarse en equipos aeroespaciales, construcción naval, gabinetes de cocina, elevadores, estantes, muebles de acero inoxidable y otras industrias.

## Características

- ☑ **Dimensiones de la máquina:** aproximadamente 4 pies x 2 pies x 4 pies.
- ☑ **Potencia del láser:** 1/1,5/2 kW.
- ☑ **Peso:** 606 libras.
- ☑ **Opciones de potencia láser:** 1 kW, 1.5 kW o 2 kW.
- ☑ Cabezal de soldadura láser más preciso.
- ☑ Operaciones convenientes con botones de control y pantallas.
- ☑ Enfriamiento de agua constante.
- ☑ Precisión redefinida por el cabezal de soldadura.
- ☑ Precisión y movimiento fluido.
- ☑ Maestría en temperatura para mantener la consistencia.
- ☑ Capacidad de carga de 22/44 libras y una envergadura de aproximadamente 5 pies o 6 pies, lo que permite que tu creatividad dicte el camino.



# ARC ARM **MODELOS** PLUS / PRO / PULSE / BOOST / ELITE / ULTRA

Descubre una gama de modelos diseñados para diversas necesidades de soldadura. Desde acero inoxidable hasta acero al carbono y hierro, experimenta una versatilidad de soldadura inigualable. Con

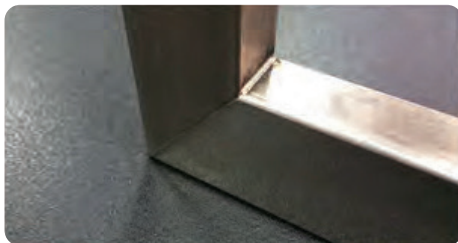
métricas de rendimiento optimizadas, alimentación de alambre precisa, enfriamiento eficiente y un diseño compacto, esta máquina de soldadura te permite lograr resultados excepcionales en la soldadura.

MODELOS	Arc Arm Plus	Arc Arm Pro	Arc Arm Pulse	Arc Arm Boost	Arc Arm Elite	Arc Arm Ultra
Frecuencia de voltaje de entrada nominal				380v/3phase		
Capacidad de entrada nominal	14	25.2	24	34	34	43
Corriente de entrada nominal	28	38	38	51	51	65
Voltaje de salida nominal	31.5	39	39	44	44	44
Diámetro de alambre de acero al carbono/acero inoxidable	0.03/ 0.04/ 0.05 pulgadas		0.03 / 0.04 / 0.05 / 0.055 / 0.06 pulgadas			
Diámetro de alambre y alimentación			Alimentación por empuje			
Flujo de gas			15-20			
Método de enfriamiento de antorcha	Aire	Aire /Agua	Aire	Aire	Aire	Aire
Clasificación de protección del recinto			IP23			

Esta máquina cuenta con excelentes medidas de rendimiento, alimentación precisa de alambre, enfriamiento efectivo y un diseño elegante, todo lo cual contribuye a resultados de soldadura sobresalientes. Puedes confiar en su precisión, control y eficiencia para llevar tus habilidades de soldadura al siguiente nivel.



# APLICACIONES DE LA SOLDADURA



## Materiales de aplicación:

Acero inoxidable, cobre, aluminio, oro, cromo, plata, titanio, níquel y otros metales o aleaciones. También se puede utilizar para una variedad de soldaduras entre diferentes materiales.

# APLICACIONES EN LA INDUSTRIA

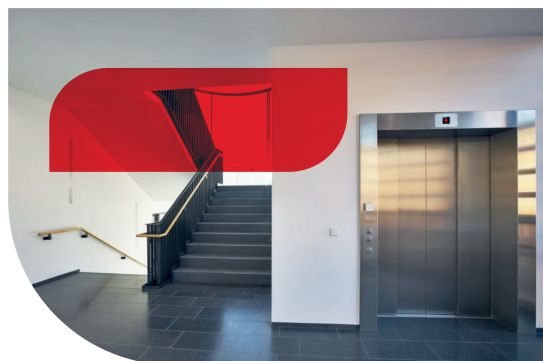
Equipo Médico



Maquinaria Industria Alimentaria



Ascensor de Escalera



Producción de Automóviles



Gabinets de Cocina



Motocicleta

Soldadura de chapa metálica para carcasas de máquinas, automóviles de motocicletas, gabinetes de cocina, elevadores de escaleras, maquinaria alimentaria, estantes, hornos, barandillas de puertas y ventanas de acero inoxidable, cajas de distribución, equipos médicos, equipos de comunicaciones, regalos artesanales, hogares y otras industrias.

# Soluciones Globales



# Gold Star



PROUDLY MADE

CNC®



**HAGA SU PEDIDO**



Más información  
[www.goldstarcnc.us](http://www.goldstarcnc.us)



Más información  
**(786)400-0910**