



**Gold Star**  
PROUDLY MADE CNC®

# IMPRESORAS

CATÁLOGO DE  
PRODUCTOS



**HAGA SU PEDIDO**



Más información  
[www.goldstarcnc.us](http://www.goldstarcnc.us)



Más información  
**786.400.0910**

# GOLDSTAR X2513

## IMPRESORA UV LED DE GRAN FORMATO INDUSTRIAL DE SUPERFICIE PLANA

La impresora GoldStar X2513 de gran formato y alta velocidad utiliza tecnología de impresión digital y tecnología de impresión de gota variable VSDT para garantizar la mejor calidad de impresión y obtener imágenes más nítidas. Con la capacidad de imprimir directamente en una amplia gama de superficies rígidas, como madera, vidrio, cuero, azulejos cerámicos, acrílico, cartón, materiales decorativos y muchos más, esta impresora plana UV es una excelente opción para expandir tu negocio.

Alcanzando una velocidad de impresión de hasta 667.57 ft<sup>2</sup>/h, la GoldStar X2513 ofrece un rendimiento rápido y eficiente. Además, esta impresora plana UV ofrece un retorno de inversión excepcional al ampliar tus oportunidades comerciales.

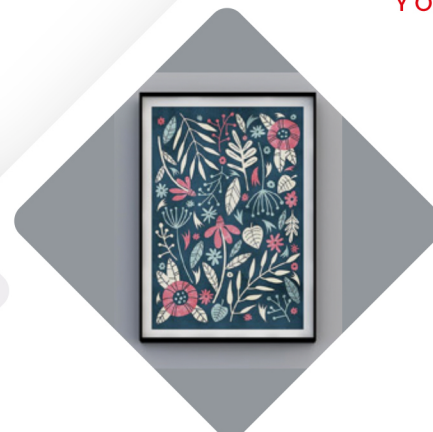


TECNOLOGÍA DE IMPRESIÓN DIGITAL PROBADA Y TECNOLOGÍA DE IMPRESIÓN DE GOTAS VARIABLES VSDT PARA LA MEJOR CALIDAD DE IMPRESIÓN E IMÁGENES MÁS NÍTIDAS



◆ ADECUADA PARA PERSONALIZACIÓN, PUBLICIDAD, TRANSFERENCIA TÉRMICA Y OTRAS INDUSTRIAS.

**APLICACIONES**



**GOLDSTAR CNC**

MODELO	X2513		
Cabezal de impresión	Ricoh GEN5/GEN6/KMI024i		
Numero de cabezales de impresión	3-8		
Medios aceptables	Altura	Hasta 5.9 pulgadas	
	Peso	110.2 lb/ft <sup>2</sup> , carga no concentrada	
	Tamaño de Impresión	98.4*51.2 pulgadas	
	Tipos	Casi cualquier tipo de superficie rígida, incluyendo madera, vidrio, cuero, azulejos cerámicos, metal y mucho más	
Tintas	Tipos	Curable UV	
	Colores	CMYK+W+V/CMYK+LC LM+W+V/CMYK+W	
Capacidad de tinta	Sistema de grandes volúmenes de 5L con sistema de suministro automático		
Dimensiones	98.451.2 pulgadas		
Sistema de curado de tinta	Doble Lámparas LED UV		
Resolución de impresión	Máximo 3600 dpi		
Interfaz	USB-3.0 de alta velocidad/ Puerto LAN		
Función de ahorro de energía	Función de suspensión automática		
Fuente de alimentación	Voltaje y frecuencia	AC 220 V ± 10%, 50/60 Hz	
	Capacidad de energía requerida	Máximo 20A	
	Consumo de energía	Máximo 8500W	
	Durante la operación	Aprox. 200 W	
Dimensiones de la impresora	Máquina(Largo* Ancho* Altura): 168.4*82.7*57.9 pulgadas Paquete(Largo*Ancho*Altura): 185*84.6*78.7 pulgadas		
RIP software	MainTopRip6.1/PP		
Peso(con soporte)	Peso bruto: 4078.547 lb Peso neto: 2735.93 lb		
Ambiental	Encendido	Temperatura: 68° a 90°F (20° to 32°C) ( se recomienda 72°F [22°C] o más / Humedad: 40 a 60%	
	Apagado	Temperatura: 41° a 104°F (5° to 40°C) / Humedad: 20 to 80% (sin condensación)	
Velocidad máxima	Ricoh GEN5(3-8pcs) Ricoh GEN6(3-8pcs) i3200-U (3-4pcs)		
Producción(4pases)	688.896 ft <sup>2</sup> /h	882.648 ft <sup>2</sup> /h	538.2 ft <sup>2</sup> /h
Calidad(6pases)	473.616 ft <sup>2</sup> /h	731.952 ft <sup>2</sup> /h	387.504 ft <sup>2</sup> /h
Alta calidad(8pases)	365.976 ft <sup>2</sup> /h	473.616 ft <sup>2</sup> /h	269.1 ft <sup>2</sup> /h

**REQUISITOS DEL SISTEMA DE PRINTLINKS**

Sistema operativo	Windows® 7/10 (64-bit)
CPU	Intel® Core™ 8, 4.0 GHz o más rápido recomendado
RAM	8 GB o más recomendado
Tarjeta de video y monitor	Resolución de 1,280 x 1,024 o más recomendada
Espacio libre en disco duro	80 GB o más recomendado
Sistema de archivos del disco duro	Formato NTFS
Unidad óptica	Unidad de DVD-ROM
Otros requisitos	Puerto Ethernet o USB Conexión a internet y navegador web para el registro del software.



# GOLDSTAR CNC X2513

Impresora LED UV de superficie plana  
industrial de gran formato

## BENEFICIOS PRINCIPALES

### Configuración de color variable y fácil actualización

Las opciones de tinta disponibles incluyen cuatro colores estándar junto con blanco, LC y LM, así como opciones de tinta de barniz. Estas opciones satisfacen los diversos requisitos de los clientes en términos de alta velocidad, alta resolución, impresión en blanco especial y aplicaciones de barniz en diferentes sustratos.

### La impresión de alta calidad

Se logra mediante la tecnología de control de cabezal original de YIJET, que crea gradaciones de color suaves y hermosas. Al producir puntos en tres tamaños diferentes, se generan gráficos de alta resolución sin ninguna apariencia granulada. Ofrece una calidad de imagen vanguardista con gotas variables que van desde 5pl hasta 40pl.

### Amigable con el medio ambiente

Las impresoras de GOLDSTAR CNC utilizan tintas curables por UV que producen muy bajos VOCs y sin ozono. Las tintas también generan muy poco olor, haciéndolas amigables para el usuario y respetuosas con el medio ambiente, sin necesidad de equipos de ventilación separados.

### Modelo de nivel de entrada de alto rendimiento

Punto 1: Tamaño perfecto para instalación y uso. El R2512 puede utilizarse para imprimir paneles de 4x8' que se usan comúnmente en el mercado. Viene en un tamaño compacto para una fácil instalación y ofrece una excelente facilidad de uso con alta funcionalidad.

Punto 2: Unidad de curado LED-UV respetuosa con el medio ambiente. La unidad de curado LED-UV tiene una vida excepcionalmente larga con un menor consumo de energía. Con su baja emisión de calor, se puede utilizar con medios de impresión susceptibles a problemas de calor deformación o decoloración. Produce muy bajos VOCs y muy poco olor, es fácil de usar, funciona bien en aplicaciones interiores como restaurantes. También produce ningún ozono potencialmente destructivo durante el proceso de impresión, lo que reduce drásticamente cualquier carga potencial sobre el medio ambiente.

Punto 3: Función de impresión de dos capas. La impresión de dos capas de capas blancas y de color completo se puede hacer simultáneamente. Se puede aplicar una capa de tinta blanca de manera uniforme con alta precisión para realmente dar vida a colores ricos y vibrantes en medios de impresión transparentes.

### Alto valor agregado de la tinta transparente para resultados "llamativos y resultados de alta calidad."

La tinta transparente se puede aplicar sólo a una parte del diseño o a todo el diseño para proporcionar un acabado de alto valor añadido. Además, la impresión simultánea de tintas transparentes y de color puede añadir valor mientras se mantiene la misma productividad obtenida en la impresión en dos capas de color y blanco.

Impresión parcialmente brillante: La impresión parcialmente brillante puede añadir efectos llamativos a diseños de alta calidad. Por ejemplo, la frescura de los alimentos se puede expresar como se muestra en la imagen. El uso de tinta transparente por sí sola puede expresar la idea de calidad superior, como se muestra en las imágenes de abajo.

Impresión brillante en toda la superficie: La impresión brillante aplicando tinta transparente sobre toda una superficie puede transmitir sensaciones de alta calidad, como se muestra en la imagen. La impresión brillante de todo un excelente diseño puede ser una gran ventaja cuando se producen letreros de interior/exterior que atraen la atención de las personas.

Punto 4: Impresión directa en medios gruesos. Las imágenes pueden imprimirse no solo en medios de papel normales, sino también directamente en medios gruesos. La unidad imprime en medios de hasta 3,93 pulgadas de grosor para soportar una amplia variedad de impresiones aplicaciones comerciales.

Punto 5: Unidad de suministro de tinta con sistema de recirculación de tinta blanca. La impresora de superficie plana UV de GOLDSTAR CNC ofrece ocho aplicaciones principales utilizando tinta blanca. La recirculación de tinta blanca resulta en una eliminación efectiva del agotamiento de tinta y protege la impresión cabezas de peligro de obstrucción.

Punto 6: Válvula de succión y sistema de monitoreo de tinta. El vacío puede encenderse y apagarse fácil y rápidamente desde el panel de control. Está en el lado izquierdo de la impresora y permite que el área se controle bastante fácilmente. Monitoreo de tinta durante la producción: los niveles de tinta se monitorean mediante el sistema automático de relleno de tinta. El sistema de relleno de tinta se puede acceder fácilmente, permitiendo un relleno impecable de su tinta contenedores. El tanque que lo contiene está equipado con un mecanismo de agitación para mantener la tinta correctamente mezclada en todo momento.

### Manejo Fácil

Pasadores de diseño para un posicionamiento exacto: Anteriormente, los usuarios tenían que ser extremadamente diligentes al alinear la posición del soporte de impresión cuando lo colocaban en la cama plana de la impresora para asegurarse de que el soporte no estuviera inclinado de la superficie de impresión y de que el origen estuviera centrado correctamente.

Ahora esta impresora está equipada con pasadores de diseño y una escala diseñados para ayudar a resolver estos problemas. Los pasadores de diseño funcionan para asegurar el soporte de impresión en su lugar para evitar que se mueva y la escala se puede usar para verificar la posición del soporte antes de configurar la impresora, permitiendo imprimir imágenes sin desplazamiento.

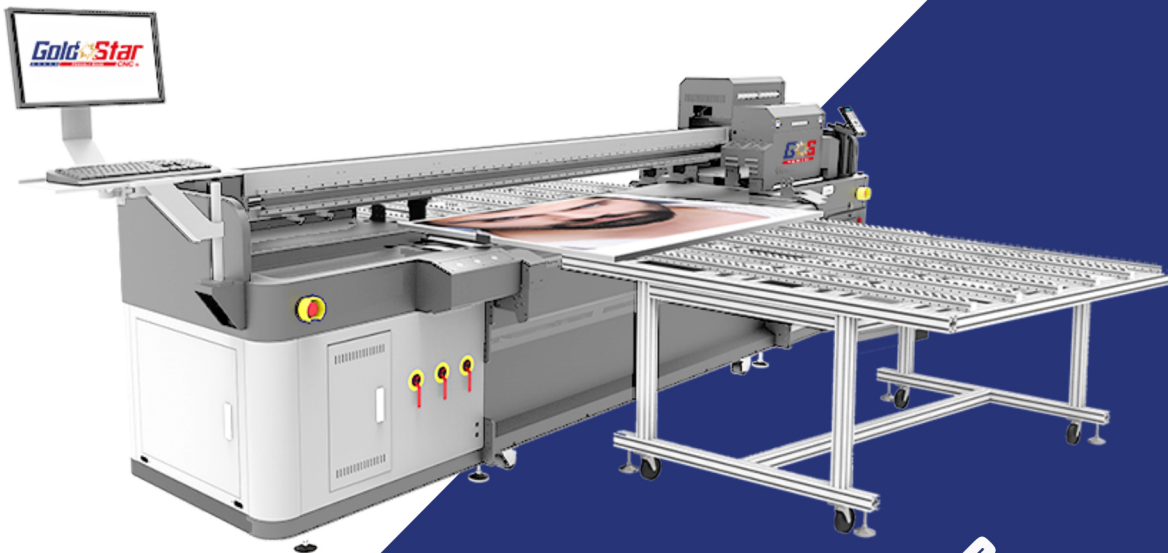
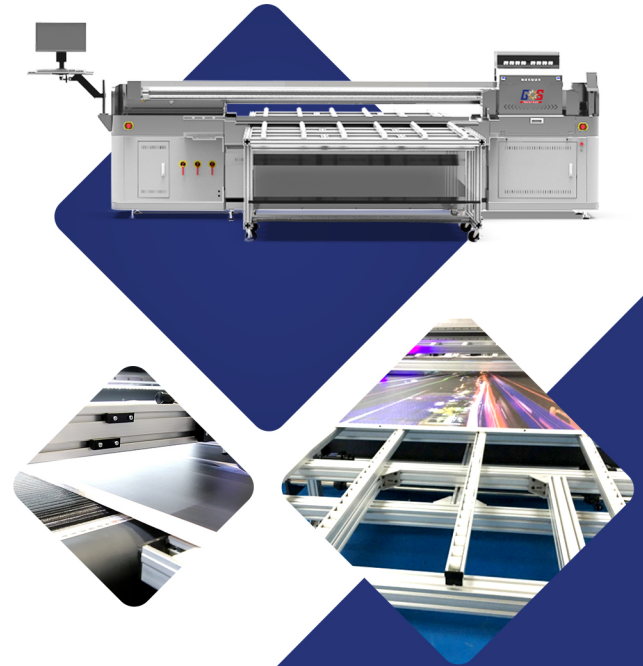
Sensor de atascos: Para prevenir accidentes, esta impresora está equipada con un sensor de atascos. Este sensor deja de funcionar cuando la seguridad de los operadores se ve amenazada, como cuando el grosor del soporte introducido manualmente es incorrecto o cuando el soporte desplazado interfiere con el carro. Una vez que las operaciones se detienen automáticamente, el carro se puede desplazar a una posición segura.

# IMPRESORA UV-LED HÍBRIDA M2000

La impresora UV-LED híbrida M2000 con tecnología VSDT y cabezal de impresión Toshiba CE4M ofrece impresiones de ultra alta calidad con gotas de tinta que van desde 5 hasta 42 picolitros. Es compatible tanto con medios en rollo como rígidos, con un ancho máximo de 86.6142 pulgadas y un grosor de hasta 3.937 pulgadas. La impresora cuenta con un sistema de guía de medios para los ejes X e Y, así como detección automática de medios mediante infrarrojos.

La M2000 imprime con tintas curables por LED-UV en 7 colores, incluyendo blanco para obtener imágenes más brillantes y nítidas en sustratos transparentes y de colores. La comunicación de datos de alta velocidad se garantiza mediante fibra óptica de alta velocidad de 1.25 Gbps.

Los requisitos del sistema para el software Gold Star CNC Printmon incluyen Windows 10, 8.1 o 7, al menos 2 GB de RAM, 40 GB de espacio libre en disco y una conexión a internet.



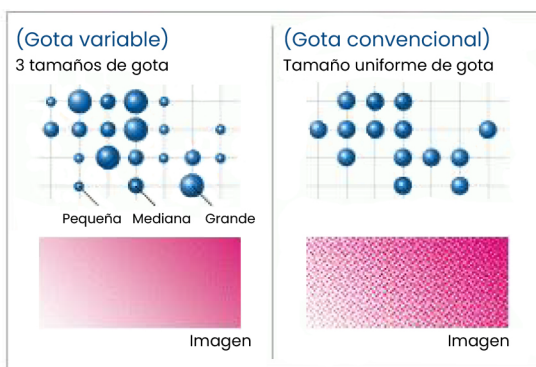
## APLICACIONES





## DESCRIPCIONES

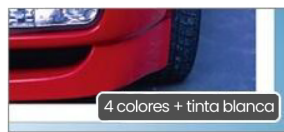
La tecnología VSDT original ofrece impresiones de ultra alta calidad con gotas de tinta que varían entre 5 y 42pl.



La impresión de superposición con tinta blanca permite obtener imágenes más brillantes y mucho más vívidas tanto en sustratos transparentes como en sustratos de colores.



Sin la tinta blanca como base para la superposición de impresión, los colores no son tan vívidos como pudieran llegar a ser.

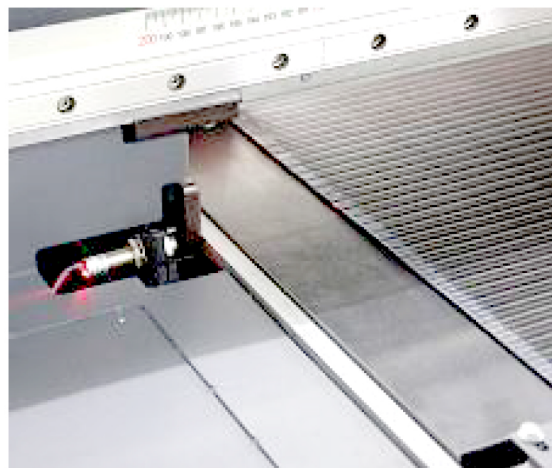


Con la tinta blanca para la superposición de impresión, la imagen es brillante y vívida.

El Cabezal de impresión híbrido M2000 de alta tecnología, no solo funciona en medios en rollo, sino también en medios rígidos. Equipado con una mesa de alimentación y entrega, permite la impresión directa en medios rígidos con un grosor de hasta 1.18 pulgadas.



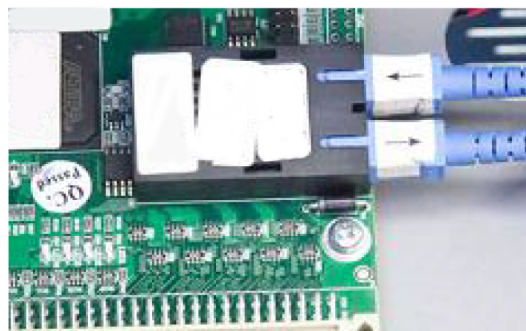
Cuenta con un sistema híbrido de guía de medios X & Y, así como un sistema de detección infrarrojo automático.



Está equipado con una bomba de succión certificada CE con potencia de succión ajustable y zona.

Dispone de dos generadores negativos, uno para el color y otro para el color blanco.

Utilizando una comunicación bidireccional de fibra óptica de alta velocidad de 1.25 G, se asegura una transmisión estable de señales de datos de alta velocidad, garantizando una transmisión estable y de alta calidad de los datos de imagen.



**GOLDSTAR CNC**

MODELO		M2000
Cabezal de impresión		Toshiba CE4M
Medios aceptables	Ancho	Roll media: max 86.61 pulgadas
	Espesor	Roll / Rigid o plancha cortada: Máximo 3.937 pulgadas
	Peso	Roll media: Máximo 220 lb / Plancha cortada: Máximo 110 lb/sqft
	Diámetro exterior del rollo	Máximo 12.6 pulgadas
	Diámetro del núcleo	3 pulgadas 2 pulgadas
Sistema de recogida de medios		Máximo de diámetro exterior 12.6 in Máximo peso 220 libras
Ancho de impresión		Máximo 82.7 pulgadas
Velocidad máxima de impresión		215 sqft./hr. en modo CMYK/CMYKcLm
Botellas de Tinta	Type	Tintas curables UV LED
	Capacity	1500 ml (± 100 ml)
	Colores	7 colores (Cian, Magenta, Amarillo, Negro, Magenta Claro, Cian Claro, Blanco)
	Configuración	CMYK,CMYK+LcLm,CMYK+White, CMYK+White+White, CMYK+LcLm+White
Unidad de curado de tinta		Lámparas UV LED duales, Enfriamiento por ventilador
Resoluciones de impresión		360x720 dpi, 360x1080 dpi, 720x1440 dpi, 1440x1440 dpi
Interfaz		USB 3.0
Función de ahorro de energía		Suspensión automática
Fuente de alimentación	Voltaje y frecuencia	AC 220 V ± 10%, 50/60 Hz
	Capacidad de potencia requerida	Máximo 20 A
Consumo de energía	Durante operación	Máximo 1500W
	Modo en espera	Aprox. 200 W
Dimensiones (con soporte)		
Peso (con soporte)		Sin unidad de mesa: 1322 lb / Con unidad de mesa: 2425 lb
Ambiental	Encendido	Temperature: 68° to 90°F (72°F or more recommended) / Humidity: 35 to 80% (no condensation)
	Apagado	Temperatura: 41° a 104°F / Humedad: 20 a 80% (sin condensación)

**Requisitos del sistema GOLDSTAR CNC Printmon**

Sistema operativo	Windows® 10 (32/64-bit) Windows® 8.1 (32/64-bit) Windows® 7 Professional / Ultimate (32/64-bit)
CPU	Intel® Core™2 Duo, 2.0 GHz o más rápido (recomendado)
RAM	Se recomiendan 2 GB o más de RAM.
Tarjeta de vídeo y monitor	Se recomienda una resolución de 1,280 x 1,024 o superior.
Espacio libre en el disco duro	Se recomiendan 40 GB o más de espacio libre en el disco duro.
Sistema de archivos del disco duro	Formato NTFS del disco duro.
Unidad óptica	Unidad óptica DVD-ROM.
Otros requisitos	Puerto Ethernet o USB.
	Conexión a Internet y navegador web para el registro de GOLDSTAR CNC.

**Tenga en cuenta** Ten en cuenta que, dado que utilizarás software como Illustrator, te recomendamos utilizar una computadora de alto rendimiento para reducir el tiempo de procesamiento RIP.

También recomendamos utilizar un disco duro con capacidad suficientemente grande, ya que los archivos de impresión suelen tener un tamaño de decenas de gigabytes (o incluso más) cuando los datos son de alta resolución.

# GOLDSTAR X1613

La impresora plana UV LED perfecta para empresas que buscan una calidad de imagen superior

GOLDSTAR X1613 es la verdadera impresora plana UV LED que ofrece una nitidez de imagen superior gracias a su tecnología de gota variable de 2.5pl. Esta versátil máquina es capaz de imprimir directamente en una amplia gama de superficies rígidas como madera, vidrio, cuero y cerámica a una velocidad de impresión de hasta 38 metros cuadrados por hora.



LA IMPRESORA PLANA UV LED GOLDSTAR X1613 ES LA SOLUCIÓN IDEAL PARA EMPRESAS QUE BUSCAN EXPANDIR SUS CAPACIDADES DE IMPRESIÓN PERSONALIZADA, CON UN ENFOQUE EN CALIDAD DE IMAGEN SUPERIOR Y VERSATILIDAD EN APLICACIONES. SUS CARACTERÍSTICAS Y BENEFICIOS CLAVE LA CONVIERTEN EN UNA INVERSIÓN INTELIGENTE Y CONFIABLE PARA CUALQUIER EMPRESA QUE BUSQUE CRECER EN EL MERCADO DE IMPRESIÓN.

## APLICACIONES





**GOLDSTAR CNC**

MODELOS		X1613	
Cabezal de impresión		Ricoh GEN5/GEN6/Epson i3200-U1	
Número de cabezales de impresión		3-8	
Tela	Dimensiones	93*51.2 pulgadas	
	Altura	Max. 3,937 pulgadas	
	Peso	10.24 lb/ft <sup>2</sup>	
	Tamaño de impresión	93*51.2 pulgadas	
	Tipos	Casi cualquier tipo de superficie rígida, incluyendo madera, vidrio, cuero, azulejos cerámicos metal y más.	
Tintas	Tipos	UV Curable	
	Colores	CMYK+W+V/CMYK+LC LM+W+V/CMYK+W	
Capacidad de tinta		Sistema para volúmenes de 5L con suministro automático	
Sistema de curado de tinta		Lámparas LED UV dobles	
Resolución de impresión (puntos por pulgadas)		Máximo 3600 dpi	
Interfaz		USB-3.0 de alta velocidad/ Puerto Lan	
Función de ahorro de energía		Función de suspensión automática	
Fuente de alimentación	Voltaje y frecuencia	AC 220 V ± 10%, 50/60 Hz	
	Potencia requerida	Máximo 20A	
Consumo de energía	Consumo de energía	Máximo 8500W	
	Modo en espera	Aprox. 200 W	
Dimensiones de la impresora		Machine(L*W*H): 126*82.7*57.9 pulgadas Package(L*W*H): 141.7*84.6*78.7 pulgadas	
Software RIP		MainTopRip6.1/PP	
Peso (con soporte)		G.W:1350KG N.W:920KG	
Ambiental	Encendido	Temperatura: 68° a 90°F (20° to 32°C) ( se recomienda 72°F [22°C] o más) / Humedad: 40 a 60% (sin condensación)	
	Apagado	Temperatura: 41° a 104°F (5° a 40°C) / Humedad: 20 a 80% (sin condensación)	
Velocidad máxima	Ricoh GEN5(3-8pcs)	Ricoh GEN6(3-8pcs)	Epson i3200-U1(3-4pcs)
Producción (4pases)	645.84 ft <sup>2</sup> /h	839.592 ft <sup>2</sup> /h	538.2 ft <sup>2</sup> /h
Calidad (6pass)	430.56 ft <sup>2</sup> /h	559.728 ft <sup>2</sup> /h	387.504 ft <sup>2</sup> /h
Alta Calidad (8pass)	322.92 ft <sup>2</sup> /h	430.56 ft <sup>2</sup> /h	269.1 ft <sup>2</sup> /h

**Requisitos del sistema de PrintLinks**

Sistema operativo	Windows® 7/10 (64-bit)
CPU	Intel® Core™ 8, 4.0 GHz o más rápido recomendado
RAM	8 GB o más recomendado
Tarjeta de video y monitor	Se recomienda una resolución de 1,280 x 1,024 o más
Espacio libre del disco duro	80 GB o más recomendado
Sistema de archivos del disco duro	Formato NTFS
Unidad óptica	Unidad DVD-ROM
Otros requisitos	Puerto Ethernet o USB Conexión a internet y navegador web para el registro del software

# GOLDSTAR X1613

## BENEFICIOS CLAVES

### Calidad de imagen superior con tecnología de gota variable de 2.5pl

La tecnología de gota variable de 2.5pl permite una mayor precisión en la colocación de las gotas de tinta y una calidad de imagen más nítida, mejorando la resolución y el detalle en las impresiones.

### Impresión de alta calidad en una amplia gama de superficies rígidas

El GOLDSTAR X1613 puede imprimir directamente en una amplia variedad de materiales, como madera, vidrio, cuero y cerámica, permitiendo a las empresas expandir sus oportunidades de impresión personalizada y satisfacer las demandas de los clientes.

### Configuración de color variable y fácil actualización

La impresora cuenta con una configuración de color estándar de 4/6 colores, con opciones adicionales como tinta blanca, magenta claro, cian claro y barniz. Esto permite a las empresas adaptarse fácilmente a las necesidades de impresión de sus clientes y ofrecer soluciones de alta calidad en varios materiales.

### Sensor anticolidión e impresión tras parada de emergencia

El sensor anticolidión protege los cabezales de impresión de posibles daños detectando el estado del material con anticipación. En caso de una parada de emergencia, la impresora puede reanudar la impresión sin desperdiciar materiales, ahorrando tiempo y recursos.

### Sistema automático de registro de pines para impresión de borde a borde

Este sistema simplifica la impresión de borde a borde al optimizar la colocación del material y garantizar una alta precisión en la salida de impresión, lo que da como resultado productos de calidad superior.

### Ajuste automático de altura para sustratos de hasta 100 mm de espesor

La impresora GOLDSTAR X1613 es capaz de ajustar automáticamente la altura del cabezal de impresión, permitiéndole trabajar con materiales de hasta 100 mm de espesor y expandir las opciones de personalización.

### Sistema de ajuste automático de presión negativa dual

La impresora cuenta con sistemas de presión negativa independientes para tinta blanca y barniz, garantizando una impresión continua y estable. El diseño autoajutable hace que la presión negativa sea más estable y confiable.

### Sistema de recirculación de tinta blanca

El sistema de recirculación mantiene la tinta blanca en constante movimiento durante el funcionamiento de la máquina, evitando la sedimentación y mejorando el rendimiento de la tinta blanca en la impresión.

### Dispositivo antiestático

El dispositivo antiestático elimina de manera efectiva la electricidad estática en la superficie del material, garantizando la colocación precisa de cada gota de tinta y una calidad de impresión exquisita. Esto también reduce los problemas potenciales relacionados con la electricidad estática y mejora la confiabilidad del proceso de impresión.





# GOLDSTAR XI

## BENEFICIOS CLAVES



### Impresión directa a alta velocidad en película

La impresora GOLDSTAR XI DTF permite imprimir diseños en película y transferirlos directamente a la superficie deseada, como camisetas y otras telas, de manera rápida y eficiente.



### Amplia gama de aplicaciones textiles y de prendas de vestir

La impresora GOLDSTAR XI DTF es compatible con una amplia gama de textiles y prendas de vestir personalizadas, lo que permite a las empresas diversificar sus servicios y satisfacer las necesidades de diferentes clientes.



### Alta resolución con cabezal de impresión

Equipada con un cabezal de impresión Epson original, la impresora GOLDSTAR XI DTF ofrece alta velocidad, alta resolución y durabilidad en sus impresiones.



### Suministro de tinta estable

La impresora GOLDSTAR XI DTF cuenta con un sistema de agitación de tinta blanca y una bomba peristáltica controlada por PLC, lo que garantiza un suministro estable y continuo de tinta para una calidad de impresión óptima.



### Placa base

Con la placa base, los datos depurados se almacenan en la tarjeta, lo que facilita la operación y mejora la comodidad del usuario.



### Integración con software de diseño

La impresora GOLDSTAR XI DTF se integra fácilmente con software de diseño popular, lo que permite a los usuarios crear y personalizar sus diseños de manera eficiente antes de la impresión.



### Alimentación constante de papel con tensión

La alimentación constante de papel con tensión garantiza que el color blanco esté en su lugar y sea preciso, evitando que el papel se desvíe durante la impresión.



### Soporte técnico y garantía

La impresora GOLDSTAR XI DTF incluye un paquete de soporte técnico y garantía, lo que asegura que los usuarios reciban asistencia confiable y de calidad en caso de problemas o preocupaciones con la impresora.



### Seguridad y comodidad

La impresora GOLDSTAR XI DTF cuenta con una estación de mantenimiento integrada con función de parpadeo programado, lo que permite un mejor cuidado del cabezal de impresión.



### Mantenimiento fácil

La impresora GOLDSTAR XI DTF está diseñada teniendo en cuenta la facilidad de mantenimiento, lo que permite a los usuarios realizar tareas de mantenimiento y limpieza de manera simple y sin complicaciones.

**GOLDSTAR CNC**

MODELO	X1-602&604	
Cabezal de impresión	Epson i3200	
Número de cabezales de impresión	2/4	
Soporte	Ancho	27.55 in
	Espesor	Máximo 0,12 in
	Diámetro exterior del rollo	Máximo 8.3 in
	Peso del rollo	Máximo 88,2 lb
	Sistema de recogida de medios	Sistema industrial de autoalimentación y toma con brazo tensor.
	Tipos	Ideal para la impresión de transferencia en ropa personalizada moda, ropa, mercancía y otros
Velocidad máxima de impresión	279.864 ft <sup>2</sup> /h	
Ancho de impresión	23.62 en película de transferencia PET	
Resolución de impresión	Máximo 3200 dpi	
Tintas	Tipos	Tinta de pigmento DTF
	Capacidad de tinta	Sistema de gran volumen de 5L con suministro automático
	Colores	5 Colores ( CMYK+W )
Interfaz	Puerto Lan USB-3.0 de alta velocidad	
Función de ahorro de energía	Función de suspensión automática	
Fuente de alimentación	Voltage y frecuencia	AC 220 V ± 10%, 50/60 Hz
	Capacidad de alimentación	Máximo 35A (Printer 15A, Heater 25A)
Dimensiones de la impresora	Máquina(Largo*Ancho*Altura): 90.7*43*43.3 in Paquete(Largo*Ancho*Altura): 94.9*44.5*42.1 in	
Software RIP	MT/PP/ONYX	
Peso (con soporte)	Peso bruto: 1003.1021 lb    Peso neto: 782.6401 lb	
Ambiental	Encendido	Temperatura: 59° a 104°F (15° a 40°C) (72°F [22°C] o más recomendado) / Humedad: 35 a 80% (sin condensación)
	Apagado	Temperatura: 41° a 104°F (15° a 40°C) Humedad: 20 a 80% (sin condensación)

**Requisitos del sistema de PrintLinks**

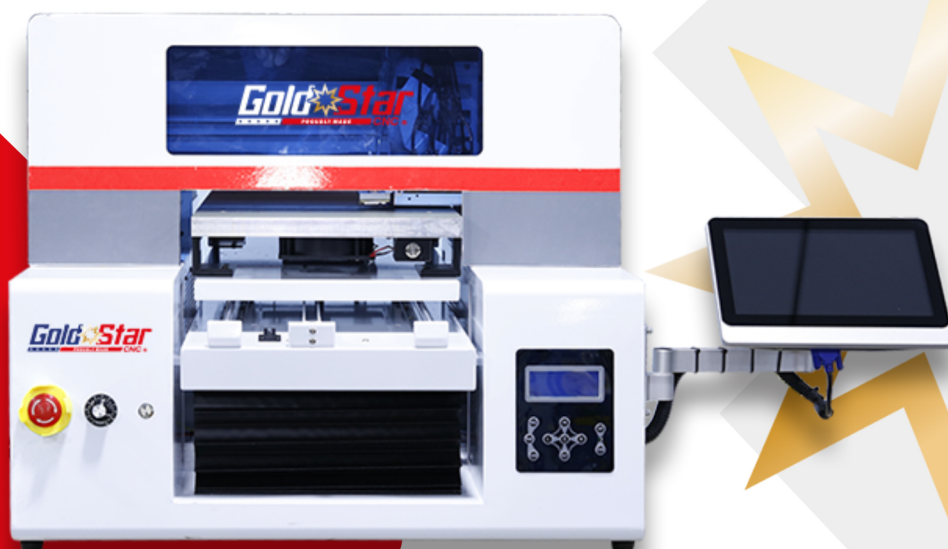
Sistema operativo	Windows® 7/10 (64-bit)
CPU	Intel® Core™ 8, 4.0 GHz o más rápido recomendado
RAM	8 GB o más recomendado
Targeta de video y monitor	Una resolución de 1,280 x 1,024 o más recomendado
Espacio libre en disco duro	80 GB o más recomendado
Sistema de archivo del disco duro	Formato NTFS
Unidad óptica	Unidad de DVD-ROM
Otros requisitos	Puerto Ethernet o USB
	Conexión a internet y navegador web para el registro del software

**Tenga en cuenta:** Considerando que utilizará el software como Illustrator, le recomendamos que utilice una computadora de alto rendimiento posible para reducir el tiempo de procesamiento RIP. También recomendamos utilizar un disco duro que tenga suficiente capacidad, ya que los archivos de impresión suelen tener un tamaño de decenas de GB (o más) cuando los datos son de alta resolución.

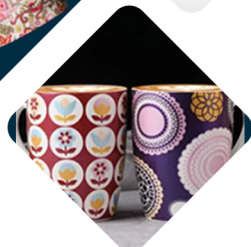
# GOLDSTAR CNC A3 SERIES

La serie A3 de GOLDSTAR es la impresora perfecta de inyección de tinta UV LED para empresas que buscan expandir sus oportunidades de impresión personalizada. Con su impresión directa de alta calidad en superficies rígidas como madera, vidrio, cuero y azulejos cerámicos, esta versátil impresora es capaz de imprimir un marco a color completo en formato A4 en tan solo 45 segundos y tiene una velocidad de impresión de 8 páginas por segundo.

Además, su durabilidad y bajos costos de mantenimiento permiten ofrecer impresiones de alta calidad durante largos períodos de tiempo, lo que resulta en un mayor retorno de inversión (ROI). Con la opción de configurar de 4 a 6 colores y la capacidad de agregar tinta blanca, magenta claro, cian claro y barniz, esta impresora puede satisfacer las necesidades de diferentes clientes en términos de alta velocidad, alta resolución y aplicaciones especiales de tinta blanca y barniz en diversos sustratos.



**APLICACIONES**



GOLDSTAR CNC		
MODELO	A3	
Cabezal de impresión	EPSON i3200-U1/XP600	
Número de cabezales de impresión	3-8	
Medios aceptables	Altura	7.1 pulgadas
	Peso	22 lb
	Tamaño de impresión	23.6*35.4 pulgadas
	Tipos	Casi cualquier superficie rígida, incluyendo madera, vidrio, cuero, azulejos de cerámica, metal y más
Tintas	Tipos	Curable UV
	Colores	CMYK+W+V/CMYK+LC LM+W+V/CMYK+W
Capacidad de tinta	Sistema para volumen de 1,5 l con suministro automático	
Dimensiones	4x8 ft	
Sistema de curado de tinta	Doble lámparas LED UV	
Resolución de impresión (puntos por pulgada)	Máximo 3200 dpi	
Interfaz	USB-3.0 de alta velocidad/ Puerto Lan	
Función de ahorro de energía	Función de suspensión automática	
Fuente de alimentación	Voltaje y frecuencia	AC 220 V ± 10%, 50/60 Hz
	Capacidad de potencia requerida	Máximo 35A (Printer 15A, Heater 25A)
Consumo de energía	Durante la operación	Max. 1300W
	Modo de espera	Ap rox. 200 W
Dimensiones de la impresora	Máquina (LWH): 34.3x30.7x25.6 pulgadas Máquina (LWH): 38.6x35x32.7 pulgadas	
Software RIP	MainTopRip6.1/PP	
Peso (con soporte)	Peso bruto: 771.617 libras Peso neto:573.2012	
Ambiental	Encendido	Temperatura: 68° a 90°F (20° a 32°C) (se recomienda 72°F [22°C] o más) / Humedad: 40 a 60%
	Apagado	Temperatura: 41* a 104 (5* a 40*%C) / Humedad: 20 a 80% (sin condensación)

## Requisitos del sistema PrintLinks

Sistema operativo	Windows® 7/10 (64-bit)
CPU	Se recomienda Intel Core 8, 4.0 GHz o más rápido
RAM	Se recomiendan 8 GB o más
Tarjeta de video y monitor	Se recomienda una resolución de 1,280 x 1,024 o más
Espacio libre en disco duro	Se recomiendan 80 GB o más
Sistema de archivos de disco duro	Formato NTFS
Unidad óptica	Unidad de DVD-ROM
Otros requisitos	Puerto Ethernet o USB
	Conexión a internet y navegador web para el registro de software

**Tenga en cuenta** Teniendo en cuenta que utilizarás software como Illustrator, recomendamos que utilices una computadora de alto rendimiento para reducir el tiempo de procesamiento del RIP. También recomendamos utilizar un disco duro con capacidad suficientemente grande, ya que los archivos de impresión suelen tener tamaños de varias decenas de gigabytes (o más) cuando los datos son de alta resolución.

# SERIE GOLDSTAR CNC A3



## BENEFICIOS CLAVES



### Impresión de calidad excepcional

La impresora plana UV de la serie GOLDSTAR A3 permite la impresión directa en casi cualquier superficie rígida, como carcasas de teléfonos móviles, abanicos, bolígrafos, tarjetas de presentación, letreros y más, con impresión de alta calidad a una velocidad de 8 páginas por segundo en formato A4 a todo color en solo 45 segundos.



### Suministro automático de tinta

La impresora plana de la serie GOLDSTAR A3 tiene un sistema automático de suministro de tinta que bloquea automáticamente los cabezales de impresión y las tapas, lo que facilita el mantenimiento. También cuenta con un sistema de calentamiento de tinta en el amortiguador, recirculación de tinta blanca para evitar obstrucciones y un dispositivo de succión del Cabezal de impresión para limpiar el aire y el polvo.



### Cabezal de impresión inteligente

Con diferentes posiciones de boquillas, el Cabezal de impresión inteligente permite una impresión más eficiente de tinta blanca, color y barniz al mismo tiempo. También cuenta con lámparas de LED UV dobles para secar la tinta blanca, color y barniz.



### Impresión de alto valor agregado

La impresora plana de la serie GOLDSTAR A3 ofrece tinta transparente que proporciona un valor adicional con tonos brillantes y mates, lo que permite una expresión de textura de alta calidad según la aplicación.



### Panel de control personalizado

La nueva placa de botones es más funcional y fácil de operar, y el panel de operación es desmontable para mayor comodidad.



### Configuración de color variable y fácil actualización

La impresora plana de la serie GOLDSTAR A3 viene con una configuración estándar de 4/6 colores y opciones adicionales como tinta blanca, magenta claro, cian claro de tinta de barniz para satisfacer diferentes necesidades de impresión en varios materiales.



### Productividad maximizada

La impresora plana de la serie GOLDSTAR A3 tiene una matriz de cabezales de impresión escalonados que aumentan la velocidad de impresión y logran una productividad de alto nivel en la misma categoría de productos.



### Paquete de soporte de operación confiable

La impresora plana de la serie GOLDSTAR A3 brinda un soporte continuo para una impresión confiable y de alta calidad, incluida la prevención de escasez de tinta y medios, obstrucciones de boquillas y otras funciones para garantizar una alta productividad y una representación brillante y hermosa.





**HAGA SU PEDIDO**



Más información  
[WWW.goldstarcnc.us](http://WWW.goldstarcnc.us)



Más información  
**(786)400-0910**

